

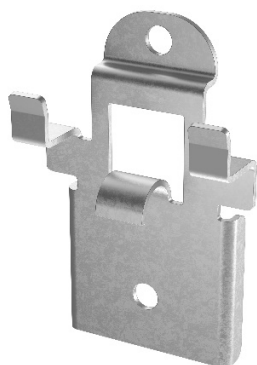


Montageanleitung – Fassadenclip für Rhombus-Profile

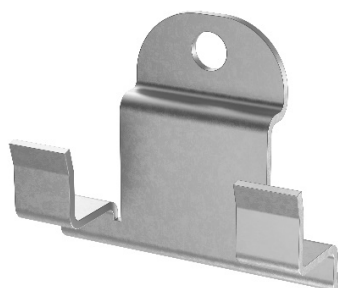
Der Fassadenclip für Rhombus-Profile wurde für die Anwendung mit den Fassadenprofilen entwickelt. Das System besteht aus einem Fassadenclip-Rhombus Starter und einem Fassadenclip-Rhombus.

Durch den Einsatz des Clips wird ein Fugenmaß von 6 mm generiert. Der Clip wurde so gestaltet, dass er nicht flach auf der Unterkonstruktion (= UK) aufliegt, sondern einen Abstand von 4 mm zur UK aufweist. Durch den konstruktiven Holzschutz ist eine Hinterlüftung der Fassade gegeben, was bei keinem der üblichen Produkte der Fall ist. Die Hinterlüftung bewirkt eine bessere Trocknung bei Regen und Wasser kann zwischen Clip und Unterkonstruktion ablaufen. Durch die konstruktiven Maßnahmen wird die Lebensdauer der Fassade erhöht.

Fassadenclip-Rhombus

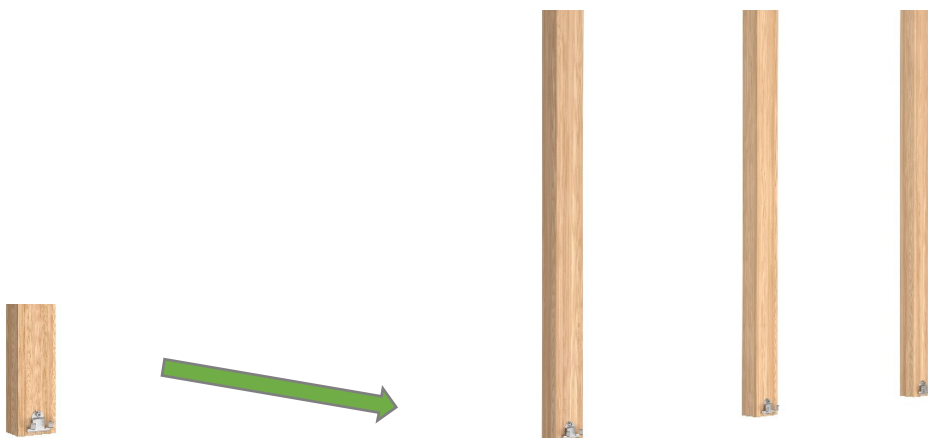


Fassadenclip-Rhombus Starter



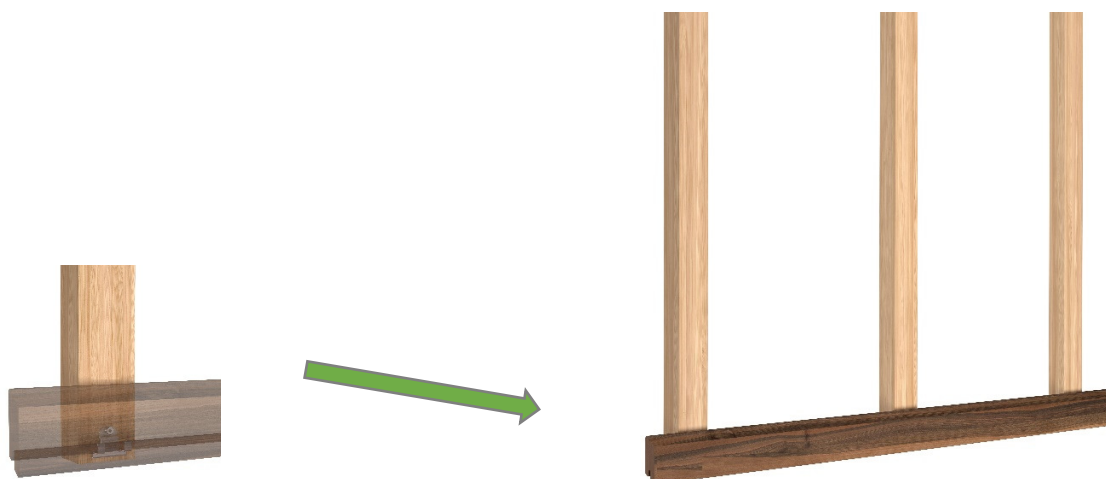
Montageanleitung bei waagerechter Profilanordnung

Schritt 1: Der Fassadenclip-Rhombus Starter muss am unteren Ende der Fassade mit der beiliegenden Schraube fixiert und ausgerichtet werden. Dies geschieht über die gesamte Länge der Fassade.

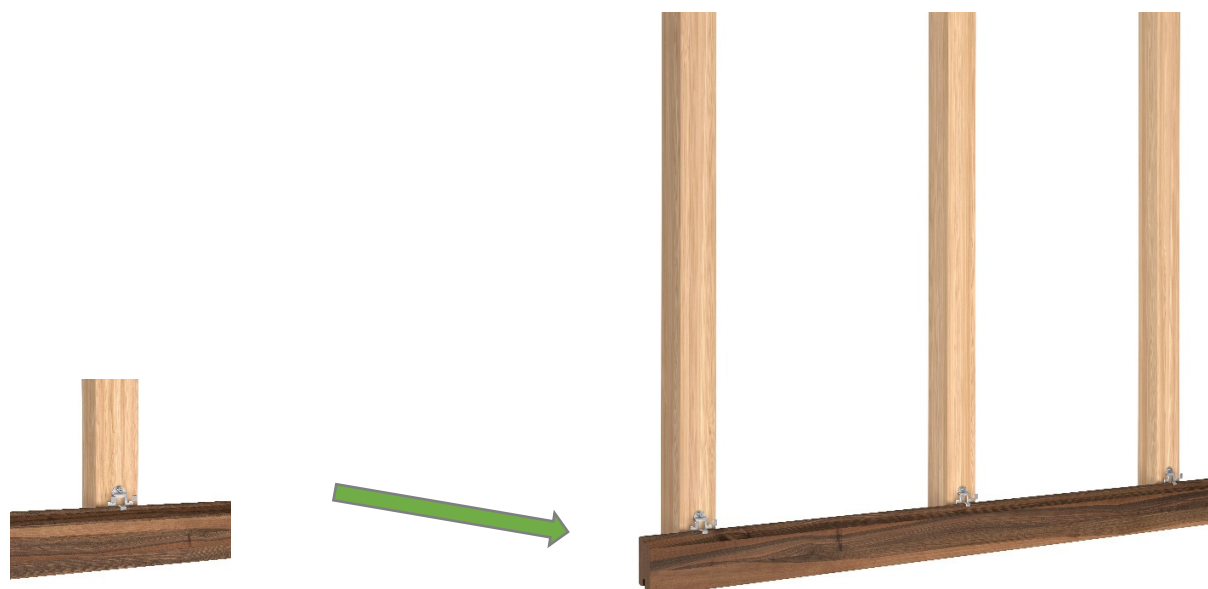




Schritt 2: Die erste Diele kann auf die vorfixierten Fassadenclip-Rhombus Starter gelegt werden. Durch die Fixierung mit der Unterkonstruktion hält das Profil selbstständig auf den vormontierten Clips.



Schritt 3: Es empfiehlt sich, den ersten Fassadenclip-Rhombus in der Mitte des ersten Profils zu installieren. Hierdurch bekommt das erste Profil einen besseren Halt.





Schritt 4: Die restlichen Fassadenclips-Rhombus können entlang des Profils montiert werden. Hierzu werden diese hinter der Diele, in den Bereichen, wo sich die UK befindet, geschoben und mit der beiliegenden Schraube fixiert. Die Schrauben aller Clips müssen ausreichend angezogen sein.

Schritt 5: Im folgenden Schritt wird die nächste Diele eingelegt. Ab hier werden die **Schritte 3 und 4** so lange wiederholt bis die Fassade komplett geschlossen ist.

Bemerkung: Für Bereiche, in denen sich Fenster, Türen, Dielenstöße oder das Ende der Fassade befinden, können Dank der Lochung der Fassadenclips-Rhombus Fixpunkte ausgebildet werden. Hierzu wird der Clip zuerst auf der Rückseite des Profils verschraubt. Anschließend kann der Clip mit der UK verschraubt werden.

Falls Sie mit der Anwendung des vorliegenden Produktes, insbesondere mit dessen bestimmungsgemäßen Gebrauch, nicht vertraut sind so setzen Sie sich unbedingt mit uns in Verbindung (team@ambooo.com).